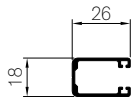


# Zusatzausstattungen

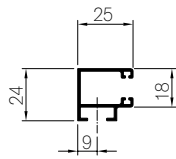
## Führungsschienen

### Bemaßung Führungsschienen



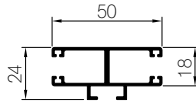
Typ E

Einfach-Führungsschiene



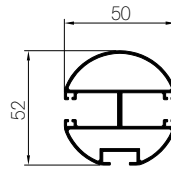
Typ T

T-Nut-Führungsschiene



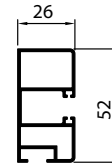
Typ D

Doppel-Führungsschiene



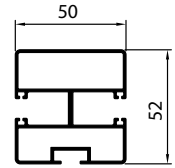
Typ R

Rund-Führungsschiene



Typ VT

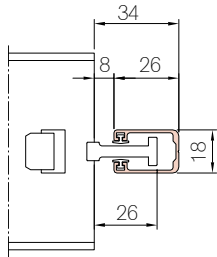
Verstärkte T-Nut-Führungsschiene



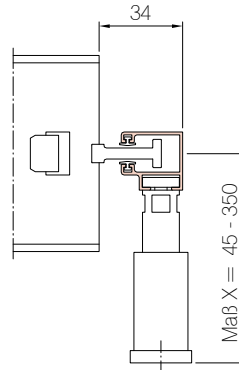
Typ VD

Verstärkte Doppel-Führungsschiene

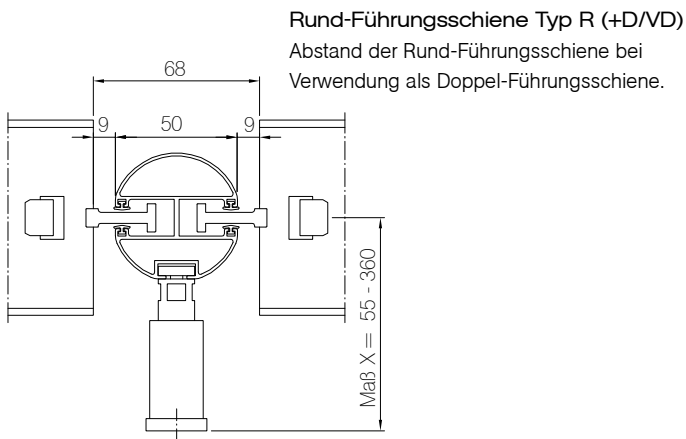
### Abstandsmaße Führungsschienen



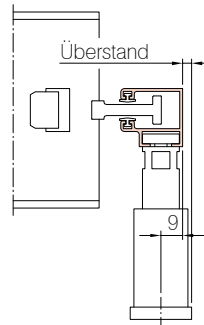
Einfach-Führungsschiene Typ E  
Abstand der Einfach-Führungsschiene zur Lamelle.



T-Nut-Führungsschiene Typ T (+VT)  
Abstand der Führungsschiene mit T-Nut und Mauerwerk beim Einsatz von Abstandhaltern (Typ A, B, C und F).



Rund-Führungsschiene Typ R (+D/VD)  
Abstand der Rund-Führungsschiene bei Verwendung als Doppel-Führungsschiene.



T-Nut-Führungsschiene Typ T (+VT)  
Beachten Sie den Überstand beim Einsatz einer Führungsschiene mit T-Nut und Abstandhaltern:

Abstandhalter	Überstand
Typ A, C	4 mm
Typ B, F1, F2	6 mm
Typ F3, F4	11 mm